

RÉUNIONS THÉMATIQUES

LES PRINCIPAUX FREINS À LA SAISINE

INTERVENANTE

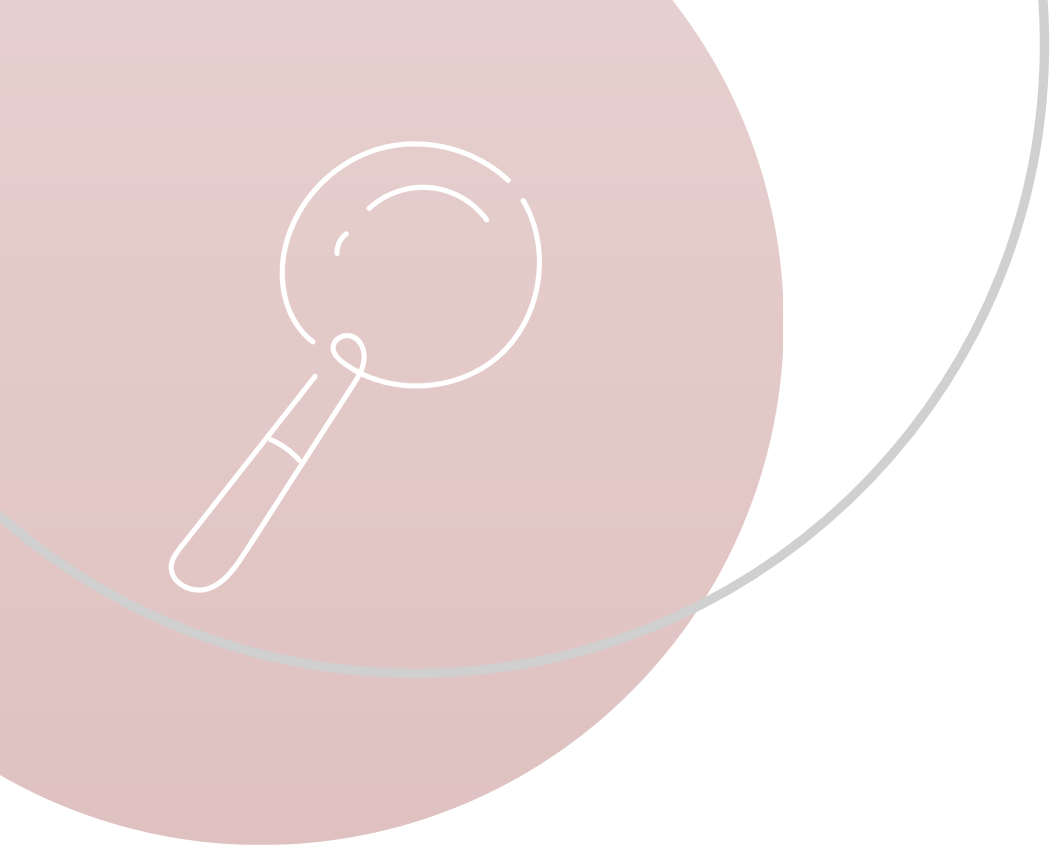


Aurélie GENG, Ingénieur hospitalier au CHU de Dijon

Coordinatrice de l'EREBFC

Chargée de l'observation et de l'aide à la création des instances éthiques

Sociologue de formation



ETUDE COMETH - 2018



CONTEXTE DE L'ETUDE

RETEX des IEL : la sollicitation pour des situations complexes d'un point de vue éthique ("saisines") est **faible, voire inexistante** pour certaines IEL, alors même que les équipes sont de + en + confrontées à des questions de nature éthique et alors même que la saisine est le "cœur de métier" d'une IEL.

Objectif de l'étude : Identifier et analyser **l'origine de la rareté des saisines** rencontrée par les IEL recensées dans la région BFC.

Méthode : **Mixte** => phase quantitative (questionnaire pour "mesurer" l'activité de saisine) et phase qualitative (entretiens pour identifier et comprendre les freins)

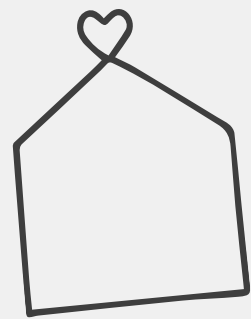




ACTIVITÉ DE SAISINE

Nombre de saisines/autosaisines traitées à n-1

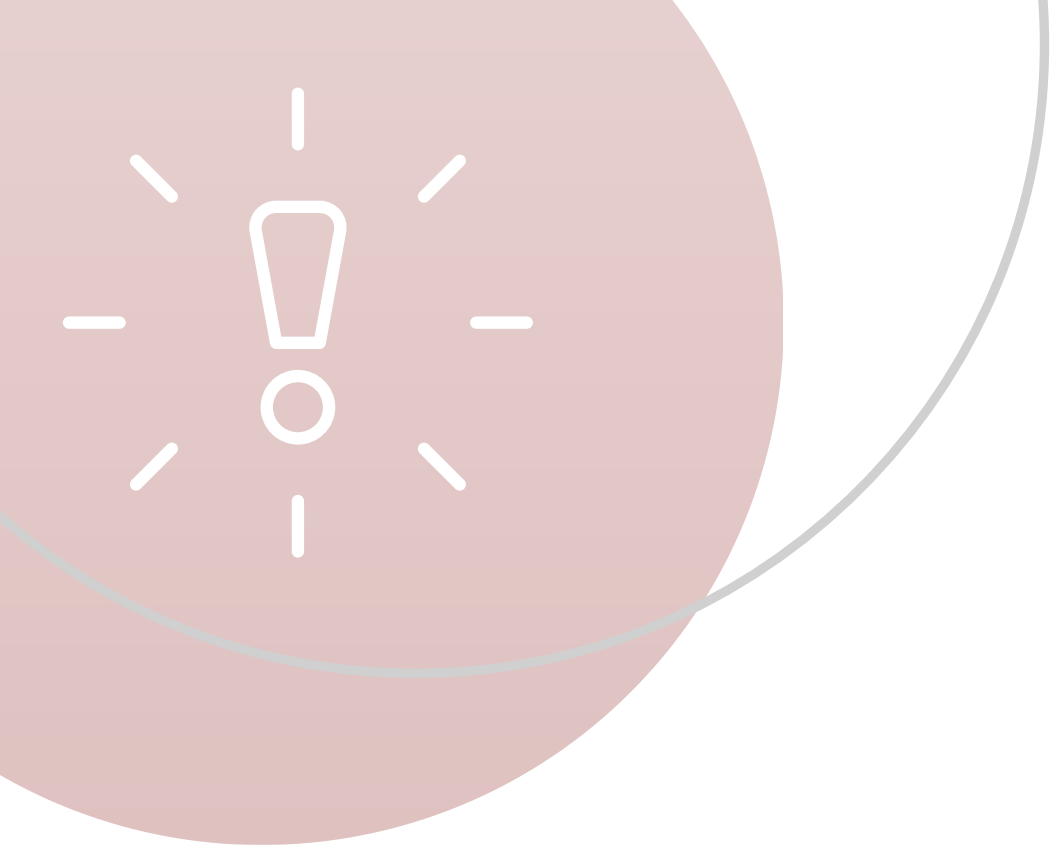
- ↪ En moyenne, les IEL ont traité 2 saisines au cours de l'année 2017.
- ↪ 25 % n'a pas traité de saisine au cours de l'année 2017.
- ↪ 42 se sont auto-saisies entre 1 à 4 fois en 2017.



79 IEL DÉCLARÉES
"ACTIVES"

Les principales difficultés rencontrées dans leur fonctionnement

- **Manque de saisine ++**
- **Manque d'activité de l'IEL**
- Problème de recrutement des membres
- Trouver des membres extérieurs
- Problème de disponibilité et d'assiduité des membres
- Manque de méthode à la réflexion éthique



LES FREINS À LA SOLLICITATION D'UNE IEL



L'ABSENCE DE VISIBILITÉ DE L'IEL



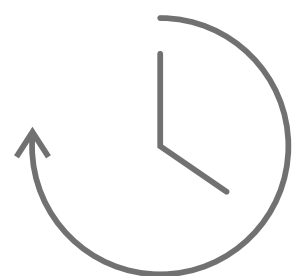
Au sein de certaines institutions, l'existence et le rôle du comité d'éthique sont **méconnus (totalement ou partiellement)** des professionnels, mais aussi des usagers et des familles.

Cela s'explique principalement par un **manque d'information et de communication** à propos de cette instance.



UN CONTEXTE ORGANISATIONNEL PEU FAVORABLE

Le fonctionnement actuel des organisations apparaît comme **incompatible avec le temps et la disponibilité intellectuelle** nécessaires aux professionnels de santé dans leur démarche de réflexion éthique.



Les équipes sont à flux tendus, elles manquent cruellement de temps pour réaliser tout ce qui leur est demandé, donc **saisir l'IEL ne fait pas partie de leurs préoccupations, encore moins de leurs priorités.**

+ **Complexité perçue** du dispositif de saisine : formulaires de saisine trop longs à compléter, critères de recevabilité flous.



UNE ÉTHIQUE TROP ÉLOIGNÉE DES PRATIQUES

Les IEL sont censées être proches du terrain et pourtant elles sont perçues comme des **instances éloignées de la réalité de terrain**

- ▶ Les soignants déplorent le décalage qui existe entre une situation qui pose problème à un instant T et le comité d'éthique qui se réunit en moyenne tous les trois mois, donc un **temps de réponse trop éloigné de leurs préoccupations quotidiennes**.
- ▶ **En quête de réponses concrètes**, certains soignants attendent de l'IEL qu'émergent des solutions aux problèmes complexes exposés. **Faute de réponses concrètes, ils auront tendance à ne plus la saisir.**



UN MANQUE DE FORMATION

- ▶ Les responsables des groupes éthiques interrogés ont insisté sur le **manque de sensibilisation et de formation à la démarche de réflexion éthique** des professionnels.

Cela explique en grande partie leur **difficulté à appréhender la notion d'éthique** et en conséquence celle à **identifier un problème éthique dans une situation de soin complexe**.

Les professionnels confondent souvent :

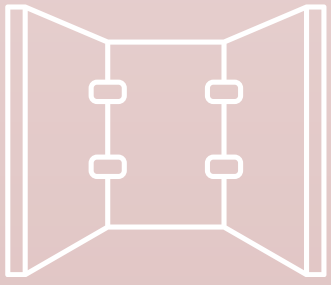
- ↪ problème organisationnel,
- ↪ conflit d'équipe,
- ↪ question juridique,
- ↪ et dilemme éthique.



LE COMITÉ D'ÉTHIQUE, OBJET DE MÉFIANCE

Le comité d'éthique est fréquemment considéré comme « **une structure de jugement** » ; perçu comme une énième instance, peu ou pas accessible au plus grand nombre, **réservée à une certaine catégorie de professionnels** souvent initiés à cette discipline :

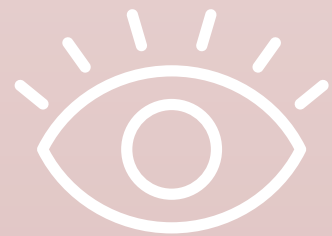
“ ces lieux, les comités d'éthique, sont destinés aux "sachants", "aux intellectuels", c'est très élitiste ! ”



LE CLOISONNEMENT DE L'IEL

Les **représentations négatives** liées à une instance éthique, notamment la méfiance des professionnels vis-à-vis de celle-ci, s'expliquerait, en partie, par l'**entre soi qui caractérise de nombreux comités d'éthique**, exclusivement constitués par des membres de l'établissement.

Beaucoup dénoncent **un fonctionnement en “vase clos”**



AUTRES FREINS CULTURELS, LIÉS À DES REPRESENTATIONS PROFESSIONNELLES

- ▶ Crainte de la **remise en question**
 - Certains professionnels redoutent que la saisine soit vue comme un **échec** ou un **manque de compétence** ;
 - Peur du **jugement moral**.
- ▶ Culture de **l'autonomie ou du "faire seul"**
 - Dans certains services, les dilemmes se gèrent historiquement **en interne** ;
 - La médiation éthique est vue comme **inutile ou intrusive**.
- ▶ **Confidentialité et sensibilité des dossiers** : réticence à exposer des situations complexes ou sensibles (familles, vulnérabilités des publics, etc.)



À RETENIR



LES FACILITATEURS À LA SAISINE :

- ✓ **Communiquer** sur l'existence et les activités de l'IEL ;
- ✓ **Changer l'image de l'IEL** en la rendant accessible à tous, ne doit plus être perçue comme une instance déconnectée des réalités de terrain ;
- ✓ **Réintégrer de l'éthique clinique** (analyse de situations en cours) dans le comité d'éthique ;



LES FACILITATEURS À LA SAISINE :

- ✓ Favoriser une **éthique de proximité**, nommer par exemple des référents éthiques dans les services ;
- ✓ **Sensibiliser tous** les professionnels à la démarche éthique et pas uniquement les membres des IEL ;
- ✓ Faire **appel à une “aide” extérieure** pour les premières saisines ou celles qui sont plus complexes (ex : solliciter ETRES).



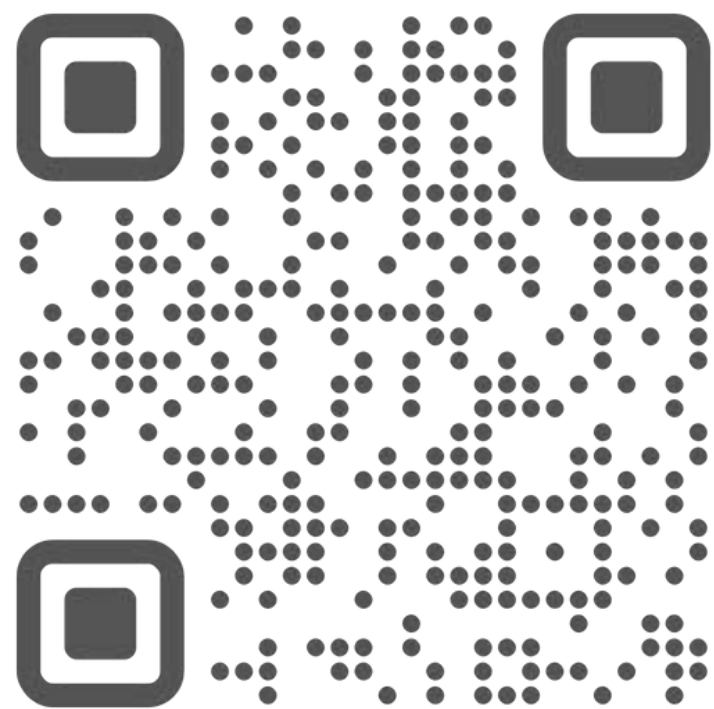
CONCLUSION

La saisine d'une IEL, dans le secteur sanitaire ou médico-social, se heurte encore à de **nombreux obstacles**, qu'ils soient **organisationnels, culturels** ou **liés aux représentations professionnelles**.



Développer une véritable **culture éthique** au sein des équipes, **simplifier la procédure de saisine**, et renforcer la **communication** interne sont des **leviers majeurs** pour améliorer la sollicitation d'une IEL.

RETROUVEZ TOUTES LES ACTUALITÉS DE L'EREBFC



www.erebfc.fr



[Newsletter](#)

