



Espace de
Réflexion Éthique
Bourgogne — Franche-Comté



Réseau
ComEth



Observatoire



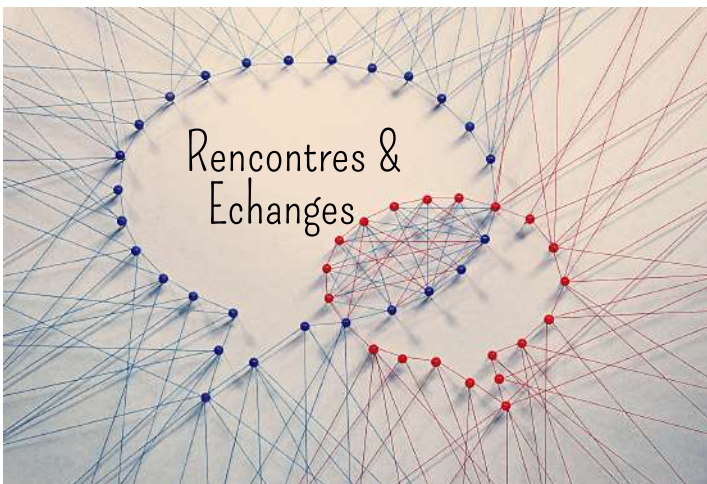
Documentation

Chiffres-clés

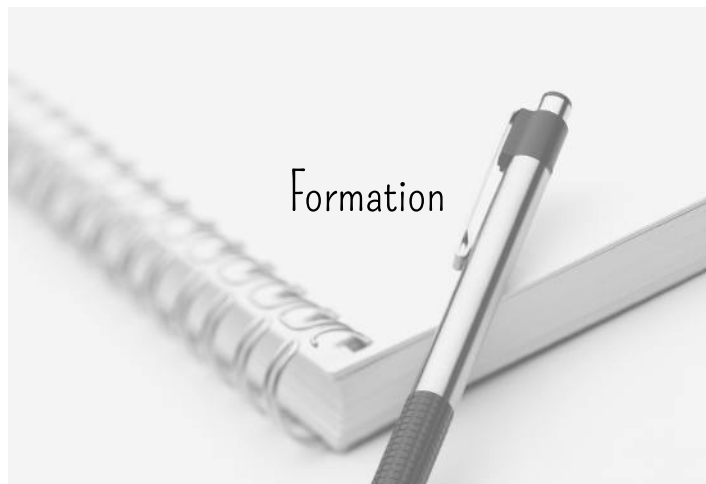
2021



Cellule de Soutien
Éthique



Rencontres &
Échanges



Formation





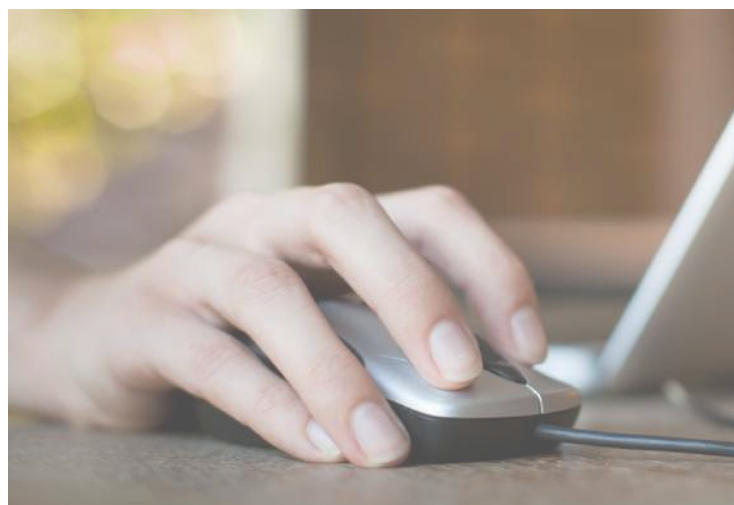
L'actualité
de l'EREBFC



2
Nouveaux collaborateurs au sein
de l'EREBFC.
Bienvenue à Marie-Elisabeth
Maugan & Florian Gentet !

52 Abonnés à notre chaîne
YouTube

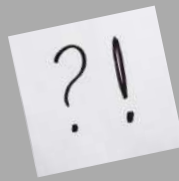
161 Relations sur LinkedIn



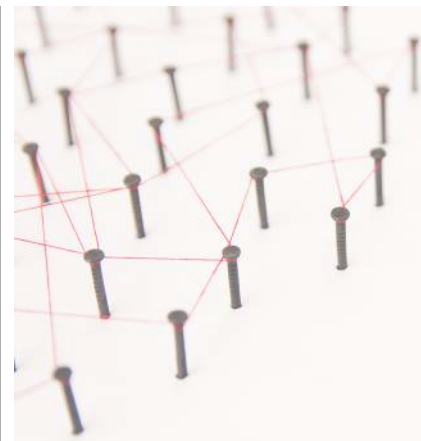
11 341
Consultations de notre site
Internet



Réseau ComEth



Réseau régional rassemblant les instances éthiques locales issues des établissements sanitaires, sociaux et médico-sociaux



L'EREBFC a pour rôle de fédérer et d'activer les liens entre ces instances

1

Débat à propos des enjeux éthiques relatifs à la mise en place du pass sanitaire dans les établissements de soins

87

Instances éthiques au sein de la région BFC

8

Accompagnements personnalisés à la création d'une instance éthique au sein d'un établissement de santé



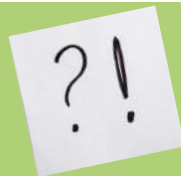


Observatoire



1

Rapport d'étude sur les enjeux éthiques de l'accès aux soins des migrants en BFC publié en mars 2021



Observer, identifier et exploiter des données relatives aux pratiques de soins et d'accompagnement qui sont sources de questionnements dans le champ de l'éthique



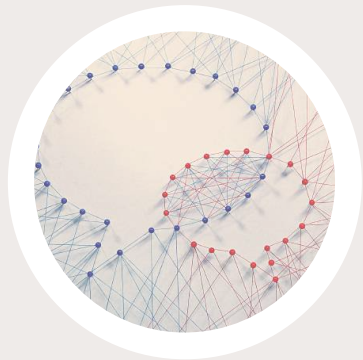
40

Participants au Webinaire : "L'accès aux soins des migrants en BFC : quels enjeux éthiques ?" discutant les résultats de l'étude



49

Entretiens réalisés dans le cadre de l'étude relative aux questionnements éthiques qui se posent dans le parcours de soins des patients jeunes atteints de maladies neuro-évolutives en BFC



Rencontres & Echanges



Organiser des évènements publics au plan régional sur des sujets touchant à des questions d'éthique et d'actualité



3

Colloques organisés en partenariat

6

Webinaires réalisés au cours de l'année

361

Participants aux webinaires


924

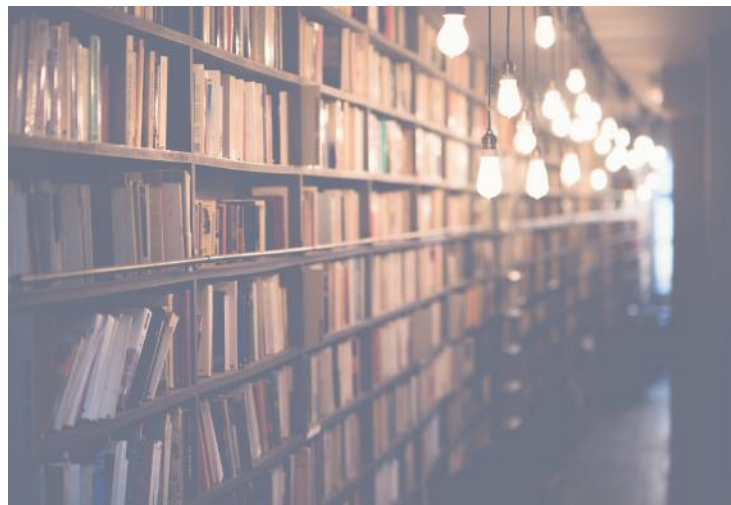
Vues sur YouTube





Documentation

 Création de poste au 1er septembre 2021



1^{er}

Partenariat avec une bibliothèque régionale universitaire

1

Catalogue de référence des ouvrages d'éthique de la région en cours de création



Eveiller à la réflexion éthique, susciter la curiosité à la lecture d'ouvrages en éthique et mettre en valeur les recherches régionales en éthique

LA SOUFFRANCE DES SOIGNANTS
QUELS ENJEUX ETHIQUES ?



1^{ère}

Création de fiche "Doc'éthique" à paraître en rubrique Documentation sur notre site internet

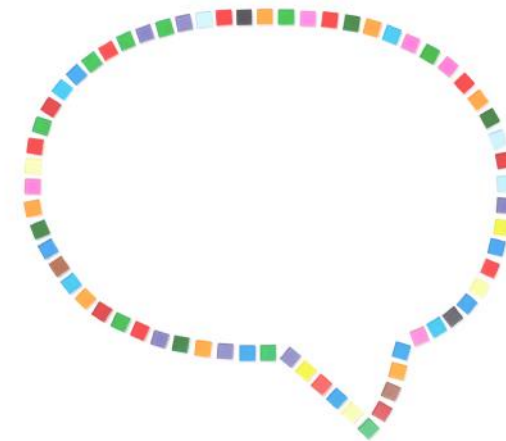




Cellule de Soutien Éthique



Proposer une aide, une participation à la réflexion éthique lorsque se pose une question éthique dans le cadre de la prise en charge de patients ou de résidents



15

Saisines reçues
en 2021

2

Auto-saisines des
membres de la CSE

10

Saisines concernant la pandémie
de Covid-19 émanant quasi-
exclusivement d'EHPAD

2

Concertations conjointes avec d'une
part, les membres de la CRSA et d'autre
part, les membres du Réseau ComEth





Formation



Proposer une offre de formation universitaire et continue afin de sensibiliser les professionnels ou futurs professionnels aux questions éthiques dans le champ de la santé

2

Partenariats avec des formations universitaires

4

Interventions de sensibilisation aux questionnements éthiques (IFSI, Master 2 Ethique et recherche en santé, Lycée)



3

Partenariats en formation continue avec des instances départementales et régionales





Retrouvez toutes les actualités de
l'EREBFC



www.erebfc.fr



contact@erebfc.fr

